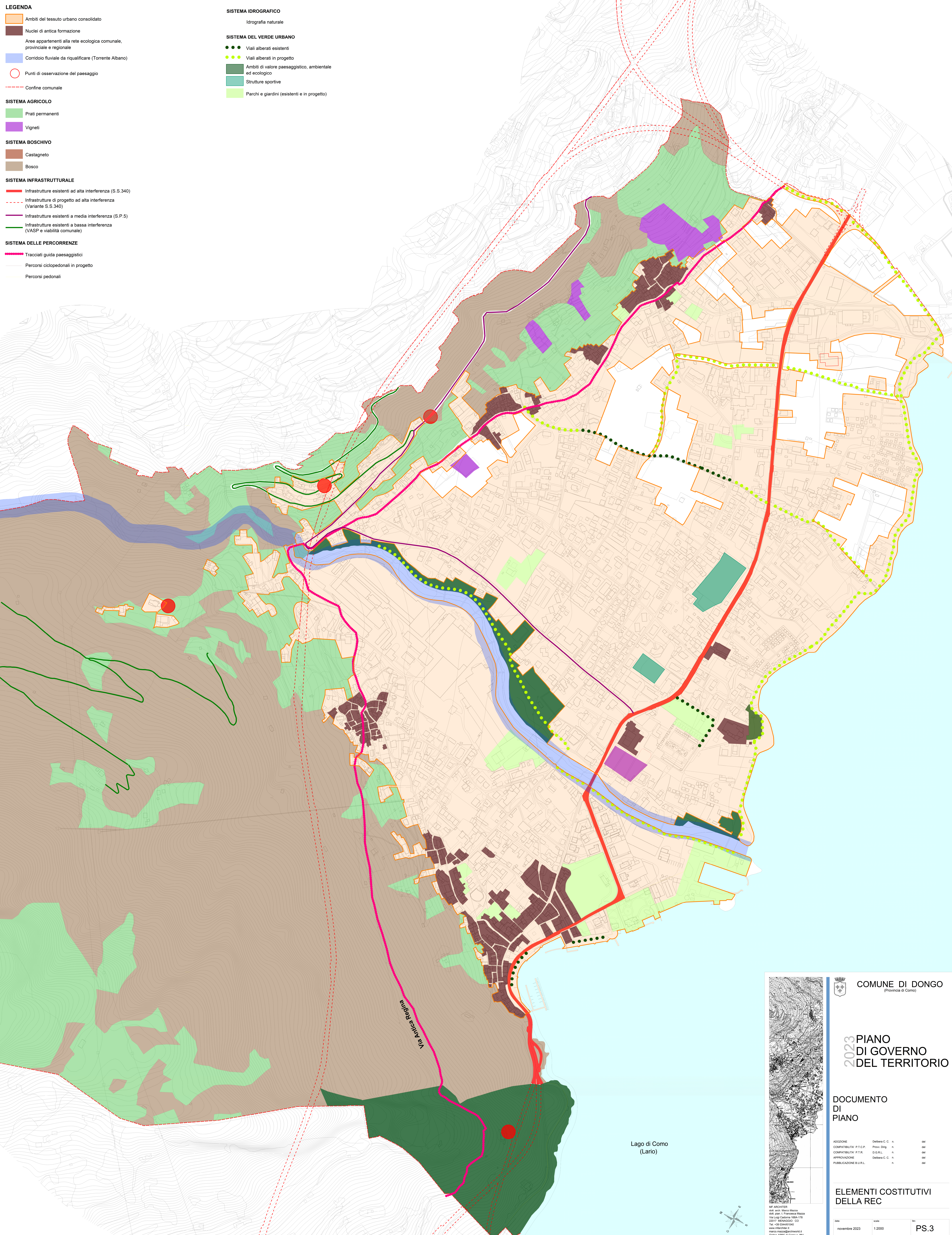


- LEGENDA**
- Ambiti del tessuto urbano consolidato
  - Nuclei di antica formazione
  - Aree appartenenti alla rete ecologica comunale, provinciale e regionale
  - Corridoio fluviale da riqualificare (Torrente Albano)
  - Punti di osservazione del paesaggio
  - Confine comunale
- SISTEMA AGRICOLO**
- Prati permanenti
  - Vigneti
- SISTEMA BOSCHIVO**
- Castagneto
  - Bosco
- SISTEMA INFRASTRUTTURALE**
- Infrastrutture esistenti ad alta interferenza (S.S.340)
  - Infrastrutture di progetto ad alta interferenza (Variante S.S.340)
  - Infrastrutture esistenti a media interferenza (S.P.5)
  - Infrastrutture esistenti a bassa interferenza (VASP e viabilità comunale)
- SISTEMA DELLE PERCORRENZE**
- Tracciati guida paesaggistici
  - Percorsi ciclopedonali in progetto
  - Percorsi pedonali

- SISTEMA IDROGRAFICO**
- Idrografia naturale
- SISTEMA DEL VERDE URBANO**
- Viali alberati esistenti
  - Viali alberati in progetto
  - Ambiti di valore paesaggistico, ambientale ed ecologico
  - Strutture sportive
  - Parchi e giardini (esistenti e in progetto)



**COMUNE DI DONAGO**  
(Provincia di Como)

**2023 PIANO DI GOVERNO DEL TERRITORIO**

**DOCUMENTO DI PIANO**

AGGIORNAMENTO	Delibera C.C. n. ...	del ...
COMPATIBILITÀ P.T.C.P.	Prov. Dir. n. ...	del ...
COMPATIBILITÀ P.T.R.	D.G.R.L. n. ...	del ...
APPROVAZIONE	Delibera C.C. n. ...	del ...
PUBBLICAZIONE B.U.R.L.	n. ...	del ...

**ELEMENTI COSTITUTIVI DELLA REC**

data	scala	fog.
novembre 2023	1:2000	PS.3

MP ARCHITET  
00100 arch. Marco Mazza  
00100 pian. Francesco Mazza  
Via Luigi Galvani 10/A/178  
22017 MERLUGGIO CO  
Tel. +39 0344 61040  
www.mpaarchitet.it  
marco.mazza@mpaarchitet.it  
Ordine APV/C di Como n. 851

Lago di Como (Lario)

